

Microsoft Edge – doporučené nastavení pro SmartClass verze 9 a vyšší

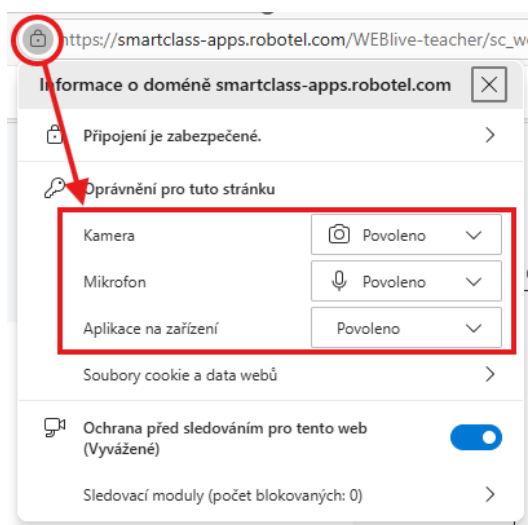
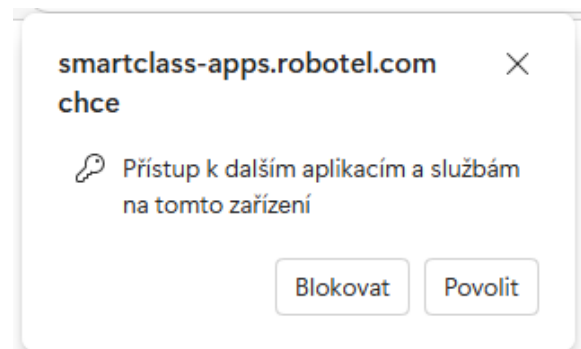
SmartClass od verze V9 využívá **Microsoft Edge** pro práci s webovou částí systému **SmartClass HUB**. Aby systém fungoval **správně a bez zbytečných omezení**, je v Microsoft Edge potřeba **povolit některé funkce a upravit vybraná nastavení**. Tento dokument popisuje **doporučené uživatelské nastavení** prostřednictvím grafického rozhraní Microsoft Edge a zároveň upozorňuje na **oprávnění**, která si může Microsoft Edge vyžádat při spuštění aktivit v prostředí SmartClass HUB. Jedná se o **standardní bezpečnostní mechanismy Microsoftu**, podle kterých prohlížeč Microsoft Edge pracuje.

1. Povolení oprávnění pro SmartClass

Po spuštění **SmartClass HUB** se automaticky otevře webová stránka aplikace (<https://smartclass-apps.robotel.com>). Při **prvním použití** může **Microsoft Edge** zobrazit výzvu k povolení přístupu k **místním prostředkům**. Toto oprávnění je **nezbytné**, protože webová část **SmartClass HUB** komunikuje s lokální službou nebo interním procesem v počítači, který zajišťuje přístup k vybraným funkcím a místním datům.

Pokud uživatel zvolí *Povolit*, bude moci **SmartClass HUB** s touto službou nebo procesem komunikovat a **všechny související funkce budou dostupné**.

Pokud uživatel zvolí *Blokovat*, stránka nezíská přístup k **místním prostředkům** a **některé funkce SmartClass HUB nebudou fungovat**.



Pokud chcete toto nastavení **později změnit**, klikněte vlevo od adresy webu na **ikonu zámku** a otevřete **nastavení oprávnění**. Pro přístup k místním prostředkům vyhledejte položku **Aplikace na zařízení** a nastavte ji na **POVOLENO**.

Na stejném místě můžete také zobrazit oprávnění pro další zařízení, například **mikrofon** nebo **kameru**, pokud již byla nastavena. Nastavení těchto periférií je více popsáno v následujících odstavcích.

AV MEDIA SYSTEMS, a.s .

Pražská 1335/63, 102 00 Praha 10

IČ: 48108375; DIČ: CZ48108375

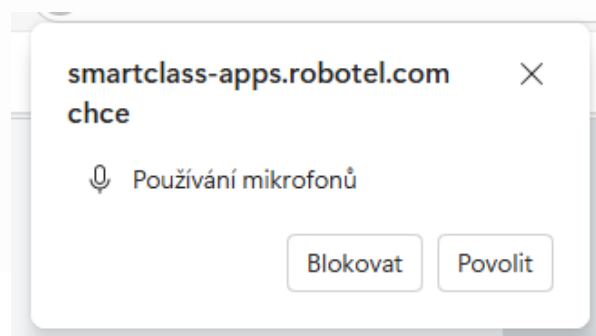
UniCredit Bank Czech Republic and Slovakia, a.s.,
číslo účtu: 1388073015/2700

Petr Hendrich
petr.hendrich@avmedia.cz

2. Povolení přístupu k mikrofonu

Pokud SmartClass potřebuje použít **mikrofon** na daném počítači, například pro komunikaci, jazykovou výuku, nahrávání hlasu nebo poslechová a jiná cvičení, **Microsoft Edge** si z bezpečnostních důvodů vyžádá **povolení k přístupu k mikrofonu**. **Bez tohoto povolení nebude zvukový vstup ve SmartClass fungovat správně**. Tento dotaz se obvykle zobrazí při **prvním použití mikrofonu** se systémem **SmartClass HUB** pod daným uživatelským účtem. Pokud uživatel přístup povolí, **Microsoft Edge** si toto nastavení zpravidla **zapamatuje i pro další použití**.

Pokud ale uživatel už kliknul na *Blokovat*, **SmartClass HUB nebude moci používat mikrofon** a funkce, které jsou na něm závislé, **nebudou fungovat správně**. Přístup k mikrofonu pak bude nutné později povolit ručně v nastavení **Microsoft Edge**, protože prohlížeč se při dalším použití nemusí znovu zeptat.



Nejprve lze postupovat stejně jako v bodu 1, tedy kliknout vlevo od adresy webu na **ikonu zámku**, otevřít **nastavení oprávnění** a zde zkontrolovat nebo upravit přístup k **mikrofonu**. Pokud tato možnost není dostupná nebo nevede k cíli, lze jako druhou možnost zadat do adresního řádku Edge: **edge://settings/privacy/sitePermissions/allPermissions/microphone**

a zde postupujte **následovně**:

- Zkontrolujte, že je vybrán **správný mikrofon** zpravidla **SoundBlaster Play** (nebo jiný)
- **Povolte** „*Před přístupem zobrazit dotaz (doporučeno)*“
- **Ověřte**, že **SmartClass není v seznamu blokových webů**, pokud ano **smažte toto pravidlo** znakem koše vpravo u tohoto záznamu
- Po dalším spuštění **SmartClass HUB** se znovu zobrazí původní **dotaz na přístup k mikrofonu**, zvolte tentokrát **Povolit**, ideálně i se **zapamatováním toho rozhodnutí**, pokud je zobrazeno
- Při dalším spuštění by již měla být volba **zapamatována pro daného uživatele**

Výchozí chování


Před přístupem zobrazit dotaz (doporučeno)
Zablokovat v případě vypnutí



Vlastní chování

Níže uvedené weby používají vlastní nastavení namísto výchozího

Použití mikrofону zakázáno

 <https://smartclass-apps.robotel.com:443>

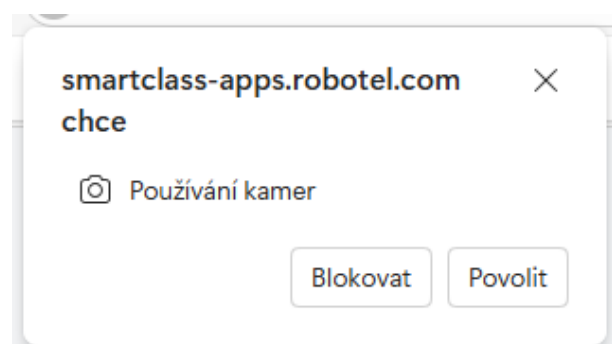


Použití mikrofonu povoleno
Nepřidány žádné weby

3. Povolení přístupu ke kameře

Pokud SmartClass potřebuje použít **webovou kameru** na daném počítači, například pro pořizování videozáznamů, sdílení obrazu z webové kamery nebo monitoring studentů, **Microsoft Edge** si z bezpečnostních důvodů vyžádá **povolení k přístupu ke kameře**. **Bez tohoto povolení nebude obraz ve SmartClass fungovat správně**. Tento dotaz se obvykle zobrazí při **prvním použití kamery** se systémem **SmartClass HUB** pod daným uživatelským účtem. Pokud uživatel přístup povolí, **Microsoft Edge** si toto nastavení zpravidla **zapamatuje i pro další použití**.

Pokud ale uživatel už kliknul na *Blokovat*, **SmartClass HUB nebude moci používat kameru** a funkce, které jsou na ní závislé, **nebudou fungovat správně**. Přístup ke kameře pak bude nutné později povolit ručně v nastavení **Microsoft Edge**, protože prohlížeč se při dalším použití nemusí znovu zeptat.



Nejprve lze postupovat stejně jako v bodu 1, tedy kliknout vlevo od adresy webu na **ikonu zámku**, otevřít **nastavení oprávnění** a zde zkontrolovat nebo upravit přístup ke **kameře**. Pokud tato možnost není dostupná nebo nevede k cíli, lze jako druhou možnost zadat do adresního řádku Edge:
edge://settings/privacy/sitePermissions/allPermissions/camera

AV MEDIA SYSTEMS, a.s .

Pražská 1335/63, 102 00 Praha 10

IČ: 48108375; DIČ: CZ48108375

UniCredit Bank Czech Republic and Slovakia, a.s.,
číslo účtu: 1388073015/2700

Petr Hendrich
petr.hendrich@avmedia.cz

a zde postupujte **následovně**:

- Zkontrolujte, že je vybrána **správná kamera**
- **Povolte** „*Před přístupem zobrazit dotaz (doporučeno)*“
- **Ověřte**, že **SmartClass není v seznamu blokových webů**, pokud ano **smažte toto pravidlo** znakem koše vpravo u tohoto záznamu
- Po dalším spuštění **SmartClass HUB** se znovu zobrazí původní **dotaz na přístup ke kameře**, zvolte tentokrát *Povolit*, ideálně i se **zapamatováním toho rozhodnutí**, pokud je zobrazeno
- Při dalším spuštění by již měla být volba **zapamatována pro daného uživatele**

Výchozí chování


Před přístupem zobrazit dotaz (doporučeno)
Zablokovat v případě vypnutí



Vlastní chování

Níže uvedené weby používají vlastní nastavení namísto výchozího

Použití kamery zakázáno

 <https://smartclass-apps.robotel.com:443>



Použití kamery povoleno
Nepřidány žádné weby

AV MEDIA SYSTEMS, a.s .

Pražská 1335/63, 102 00 Praha 10

IČ: 48108375; DIČ: CZ48108375

UniCredit Bank Czech Republic and Slovakia, a.s.,
číslo účtu: 1388073015/2700

Petr Hendrich
petr.hendrich@avmedia.cz

Doporučené zásady chování pro uživatelů

Doporučuje se:

- Používejte vždy aktuální verzi Microsoft Edge.
- Neomezujte SmartClass HUB v přístupu k dalším aplikacím a službám na tomto zařízení, ani ke kameře a mikrofonu.
- Nezavírejte automaticky otevřená okna SmartClass.
- Po změně zařízení vždy restartujte Edge.

Nedoporučuje se:

- Používat anonymní režim.
- Používat příliš restriktivní bezpečnostní pluginy.
- Používat pro SmartClass HUB cookies ani JavaScript.
- Používat zastaralé verze Edge.

Nejčastější problémy

SmartClass se nespouští správně nebo se nepřipojí Offline

- Ukončete Microsoft Edge.
- Spusťte SmartClass HUB znovu.
- Zkontrolujte, zda je povolen přístup k místním prostředkům (viz bod 1).
- Vymažte mezipaměť prohlížeče.

Kamera nebo mikrofon nefungují správně

- Zkontrolujte oprávnění v Edge (viz body 2 a 3).
- Ověřte nastavení zvuku a oprávnění ve Windows.
- Ověřte, zda zařízení právě nepoužívá jiná aplikace, například Teams nebo Zoom.

Kontrola verze Microsoft Edge

Do adresního řádku Edge zadejte: **edge://settings/help**. Edge zde zobrazí aktuální verzi a automaticky zkontroluje dostupné aktualizace

Vymazání mezipaměti prohlížeče

Pokud se **SmartClass HUB** nespouští správně, načítá se chybně nebo se změny v nastavení neprojevují, může pomoci **vymazání mezipaměti prohlížeče Microsoft Edge**. Tím se odstraní dočasně uložená data, která mohou způsobovat problémy při načítání aplikace.

AV MEDIA SYSTEMS, a.s .

Pražská 1335/63, 102 00 Praha 10

IČ: 48108375; DIČ: CZ48108375

UniCredit Bank Czech Republic and Slovakia, a.s.,
číslo účtu: 1388073015/2700

Petr Hendrich
petr.hendrich@avmedia.cz

Postupujte následovně:

1. Otevřete **Microsoft Edge**.
2. Do adresního řádku zadejte **edge://settings/clearBrowserData**.
3. V poli **Časové období** vyberte možnost dle potřeby.
4. Zaškrtněte požadované kategorie pro mazání, (minimálně alespoň položku **Obrázky a soubory v uložené mezipaměti**). Podle potřeby můžete ponechat zaškrtnuté i další položky.
5. Klikněte na *Vymazat* a poté znovu spusťte **SmartClass HUB**.

Doporučení pro správce IT

- Doporučujeme spravovat zásady Microsoft Edge centrálně a nastavit pravidla pro potřebné výjimky a přístupy SmartClass HUB.
- Doporučujeme předem nastavit potřebná oprávnění pro SmartClass, aby uživatelé omylem neblokovali SmartClass HUB a nevznikaly tak zbytečné problémy při práci s platformou.
- Microsoft Edge pravidelně aktualizujte na poslední platnou podporovanou verzi.

Pro bezproblémový provoz doporučujeme aplikovat základní zásady pro **Microsoft Edge**. Pro automatické nastavení těchto politik můžete využít náš nástroj pro konfiguraci Edge. V případě zájmu kontaktujte **AV MEDIA SYSTEM, a.s.** a požádejte o zaslání instalačního nástroje pro nastavení politik Edge. **Kontakt:** <http://www.robotel.cz/kontakty>